



CATÁ LOGO

RENTA / VENTA

Elevadores para **Industria y Construcción**

PORQUÉ RENTAR

UN ELEVADOR



En edificios mayores a 4 niveles, por la falta de un transporte vertical eficiente, el personal reduce **su productividad 35%**, esto se traduce en un sobrecosto considerable para tu proyecto.

Con un elevador de personal y materiales,
aumentas 27% el rendimiento de tu obra.

DIFEREN CIADOR ROLOFER

Nuestros elevadores han sido diseñados para entregar a los clientes una confianza permanente y una **resistencia al desgaste en los ambientes de trabajo más duros.**



Rapidez de respuesta

Personal capacitado e infraestructura en todo México para darte la solución más ágil.



Confiabilidad

Todos nuestros elevadores son europeos y están certificados para cumplir con las normas de seguridad más estrictas.



Respaldo

Ayudamos a asegurar el éxito de tus proyectos con experiencia, soporte y acompañamiento 24/7.

A dark, monochromatic photograph of a construction site. In the upper left, a worker wearing a white hard hat and a high-visibility vest is operating a scissor lift. In the center, another worker is bent over, working on the ground. The background shows a metal grid structure and a wooden frame. The overall scene is dimly lit, emphasizing the industrial and safety aspects of the work.

ELEVADORES PARA PERSONAS Y MATERIALES

Son una solución de transporte vertical para industria y construcción de baja, media y gran altura. Su función es aumentar la productividad y rentabilidad del proyecto.



ELEVADORES

PARA ESPACIOS REDUCIDOS

PT 450



CARACTERÍSTICAS

VELOCIDAD: 17 M/MIN

ALTURA MÁXIMA: 100 M

CAPACIDAD DE CARGA: 450 KG

OPERACIÓN: AUTOMÁTICO

DIMENSIONES CABINA INTERIOR:

1.24 X 0.84 X 2.02 M (LARGO X ANCHO X ALTO).

SISTEMA ELÉCTRICO: 440 V - 60 HZ - TRIFÁSICA

POTENCIA MOTORES: 2.65 KW



www.rolofer.com / (33) 2472 3333

PT-1200



CARACTERÍSTICAS

VELOCIDAD: 20 M/MIN.
ALTURA MÁXIMA: 120 M
CAPACIDAD DE CARGA: 1,200 KG.
OPERACIÓN: AUTOMÁTICO
DIMENSIONES CABINA INTERIOR:
2 X 1.4 X 2.1 M (LARGO X ANCHO X ALTO)
SISTEMA ELÉCTRICO: 440 V - 60 HZ - TRIFÁSICA
POTENCIA MOTORES: 2 X 3.6 KW

www.rolofer.com / (33) 2472 3333



ELEVADORES

PARA CARGA Y ALTURA MEDIA



GEDA 1500



CARACTERÍSTICAS

VELOCIDAD: 32 M/MIN

ALTURA MÁXIMA: 150 M

CAPACIDAD DE CARGA: 1,500 KG

OPERACIÓN: MANUAL

DIMENSIONES CABINA INTERIOR:

3.30 X 1.45 X 2.15 M (LARGO X ANCHO X ALTO)

SISTEMA ELÉCTRICO: 400 V - 60 HZ - TRIFÁSICA

POTENCIA MOTORES: 2 X 6.1 KW

www.rolofer.com / (33) 2472 3333



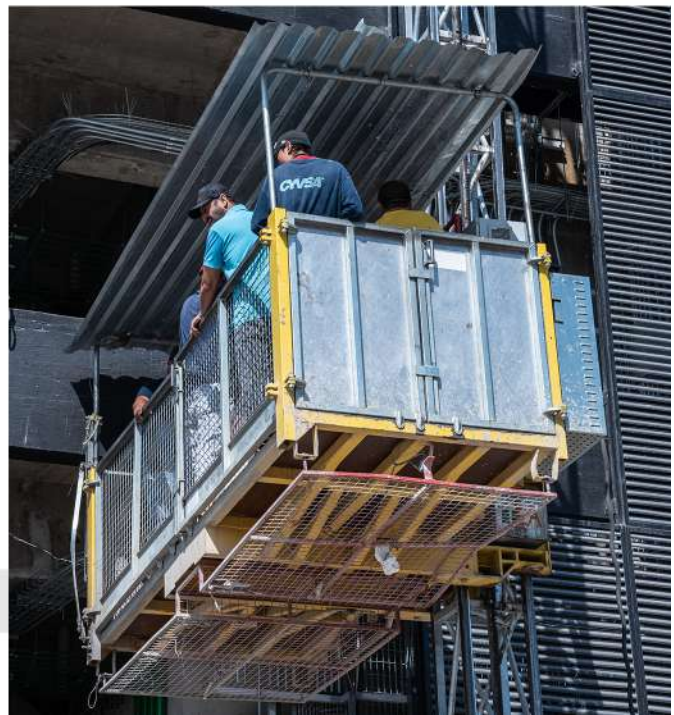


TEA
PTE1500P

CARACTERÍSTICAS

VELOCIDAD: 24 M/MIN
ALTURA MÁXIMA: 150 M
CAPACIDAD DE CARGA: 1,500 KG
OPERACIÓN: MANUAL
DIMENSIONES CABINA INTERIOR:
3.60 X 1.40 X 2.1 M (LARGO X ANCHO X ALTO)
SISTEMA ELÉCTRICO: 380 V - 60 HZ - TRIFÁSICA
POTENCIA MOTORES: 2 X 8 KW

www.rolofer.com / (33) 2472 3333





ELEVADORES

**CARGA PESADA Y GRANDES
ALTURAS**



**ALBA
EDC 2000**

CARACTERÍSTICAS

VELOCIDAD: 60 M/MIN
ALTURA MÁXIMA: 250 M
CAPACIDAD DE CARGA: 2,000 KG
OPERACIÓN: AUTOMÁTICO
DIMENSIONES CABINA INTERIOR:
3.2 X 1.4 X 2.1 M (LARGO X ANCHO X ALTO)
SISTEMA ELÉCTRICO: 440 V - 60 HZ - TRIFÁSICA
POTENCIA MOTORES: 2 X 11 KW



www.rolofer.com / (33) 2472 3333

TEA 2000S



CARACTERÍSTICAS

VELOCIDAD: 40 M/MIN

ALTURA MÁXIMA: 200 M

CAPACIDAD DE CARGA: 2,000 KG

OPERACIÓN: MANUAL

DIMENSIONES CABINA INTERIOR:

CABINA INTERIOR: 3.20 X 1.60 X 2.5 M)

SISTEMA ELÉCTRICO: 380 V - 60 HZ - TRIFÁSICA

POTENCIA MOTORES: 2 X 11 KW

www.rolofer.com / (33) 2472 3333



CARACTERÍSTICAS

VELOCIDAD: 40 M/MIN

ALTURA MÁXIMA: 200 M

CAPACIDAD DE CARGA: 2,000 KG

OPERACIÓN: AUTOMÁTICO

DIMENSIONES CABINA INTERIOR:

3.2 X 1.4 X 2.1 M (LARGO X ANCHO X ALTO)

SISTEMA ELÉCTRICO: 480 V - 60 HZ - TRIFÁSICA

POTENCIA MOTORES: 2 X 7.2 KW

www.rolofer.com / (33) 2472 3333





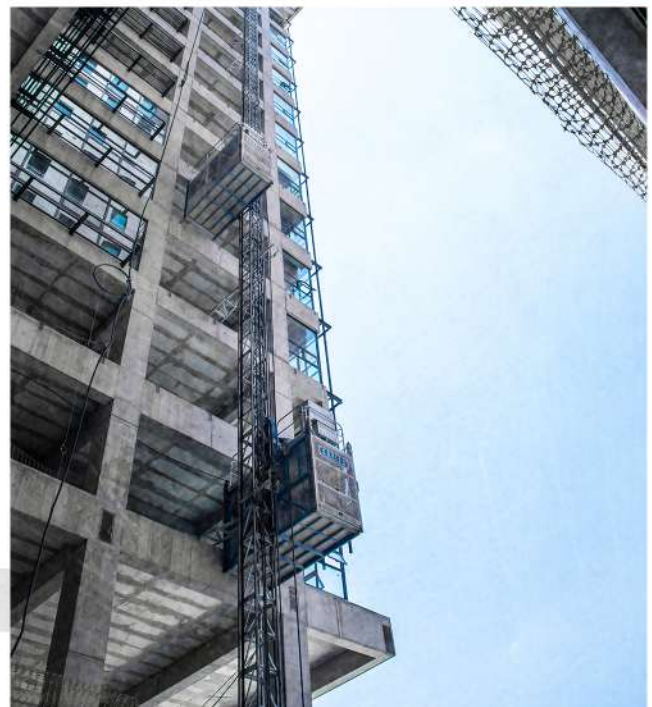
ELEVADORES DE DOBLE CABINA



ALBA EDC 2000 DBL CABINA

CARACTERÍSTICAS

VELOCIDAD: 60 M/MIN
ALTURA MÁXIMA: 250 M
CAPACIDAD DE CARGA: 4,000 KG
OPERACIÓN: AUTOMÁTICO
DIMENSIONES CABINA INTERIOR (C/U):
3.2 X 1.4 X 2.1 M (LARGO X ANCHO X ALTO)
SISTEMA ELÉCTRICO: 440 V - 60 HZ - TRIFÁSICA
POTENCIA MOTORES: 2 X 11 KW

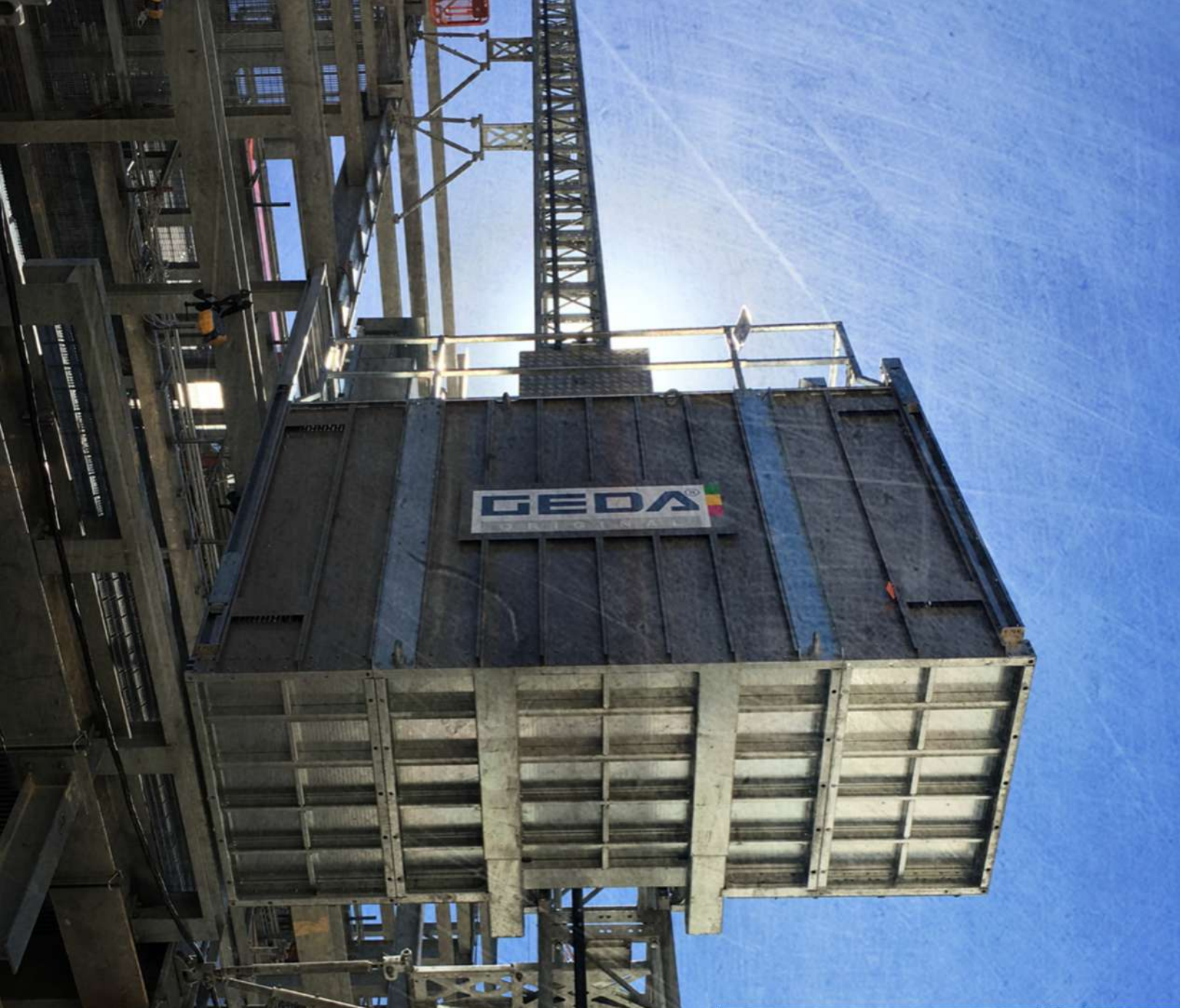


www.rolofer.com / (33) 2472 3333



PROYECTOS ESPECIALES

**A PRUEBA DE EXPLOSIONES
GEDA SH**



CARACTERÍSTICAS

APLICACIÓN: PERSONAL Y MATERIALES
CAPACIDAD DE CARGA: 400 - 3,200 KG
CAPACIDAD DE PERSONAS: 5 - 42 PERSONAS
ALTURA DE ELEVACIÓN: 0 - 400 M
VELOCIDAD: 0 - 60 M/MIN
OPERACIÓN: AUTOMÁTICO
SISTEMA ELÉCTRICO: PERSONALIZABLE
DIMENSIONES DE CABINA: PERSONALIZABLE

www.rolofer.com / (33) 2472 3333



SERVICIOS ROLOFER



Venta y Renta



Instalación y
Desmontaje



Mantenimiento



Ingeniería y
Asesoramiento



Pruebas de caída
Certificadas



Entrenamiento
Operacional



Soporte
Técnico



Inspección y
Pruebas

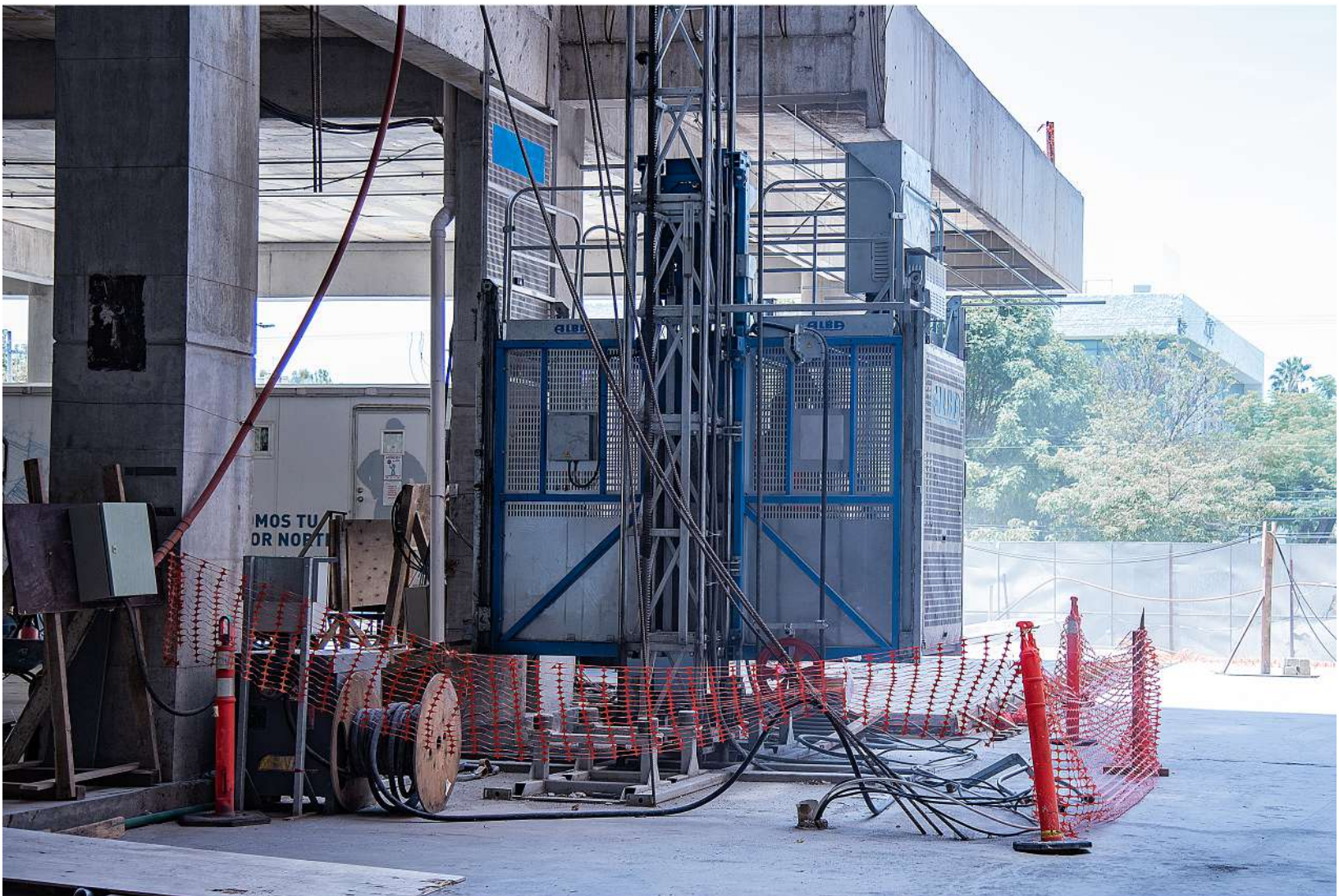


Venta de Accesorios
y Repuestos



Logística y
Transporte

CONTACTO



SERVICIO PERSONALIZADO EN TODO MÉXICO

Tel: +52 (33) 2472 3333 Cel: +52 (33) 3200 5797

contacto@rolofer.com.mx | www.rolofer.com.mx

Andares Corporativo Acueducto

Av. Acueducto 4851, Real Acueducto CP: 45116. Zapopan, Jalisco